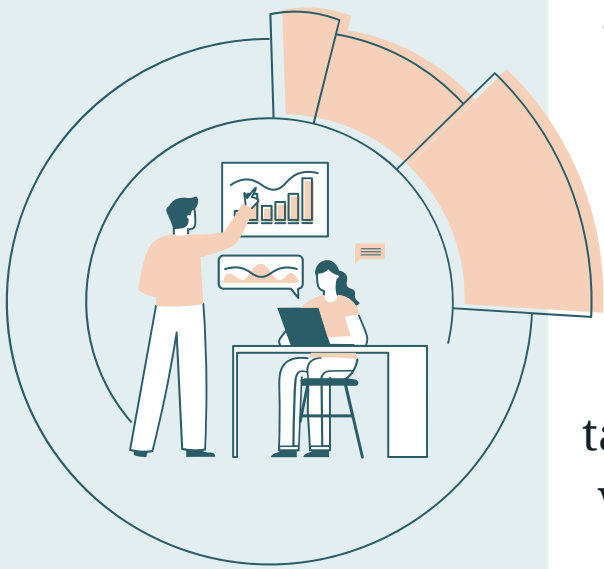


Taidekokoelmien tallennus ja julkaisu Finnassa ja Europeanassa



Kokoelmat saavutettaviksi valtakunnallisesti ja EU-tasolla

OKM edellyttää kokoelmien digitaalista saavutettavuutta ja kulttuuriperinnön digitaalista tallentamista. OKM:ltä 35 000€ avustus vuodelle 2021 kokoelmien viemiseksi Finna- ja Europeana-tietokantoihin.

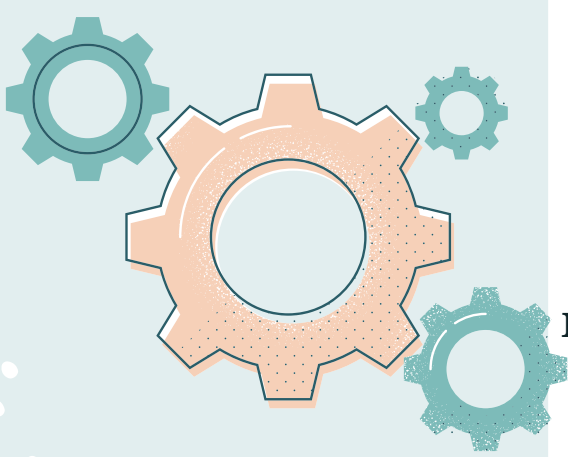
Pedagogiset sisällöt tuovat kokoelmat myös koulujen käyttöön

Avustuksella palkattiin työntekijä ajalle 15.2.-15.12.2022. Ensimmäiset taideteokset julkaistiin Finnassa huhtikuun alussa. Finnaan luodaan myös Luokkahuone-sisältöjä opetuksen tueksi kouluille, varhaiskasvatukseen ja museopedagogiseen työhön.



Tietokannat mahdollistavat kokoelmatyön ja näyttelyt

Finna yhdistää Suomen kaikkien museoiden ja yleisten kirjastojen tietovarannot ja mahdollistaa museoissa mm. näyttelysuunnittelun ja teoslainoihin liittyvän taustatyön. Lisäksi se toteuttaa kokoelmien saavutettavuutta. Europeana toimii samoin koko EU:n tasolla.



Kokoelmat tulevat tunnetuiksi ja avautuvat tutkimuskäyttöön

Kokoelmien julkaisu Finnassa ja Europeanassa lisää Järvenpään taidemuseon kokoelmien tunnettuutta ja käyttöä. Samalla uuden kokoelmanhallintajärjestelmän hankkiminen tulee välttämättömäksi kokoelmatyön jatkumiselle.

